

Feinregelventil, Basisventil

controlair valve, basic valve

361 0



Technische Daten: Technical Data:

| | | |
|-------------------------------|---------------------|--|
| Betriebsdruck | working pressure | 10 bar |
| Thermischer Anwendungsbereich | ambient temperature | - 25°C . . . + 70°C |
| Regelhub | operating stroke | 7,5 mm |
| Zulässiges Medium | admissible medium | Luft / air |
| Gewicht | weight | 0,5 kg - 2,2 kg je nach Betätigungsart subject to kind of operation |
| Reparatursatz | repair kit | 361 050 000 2 |

Einbaumaße: Outline Dimension:

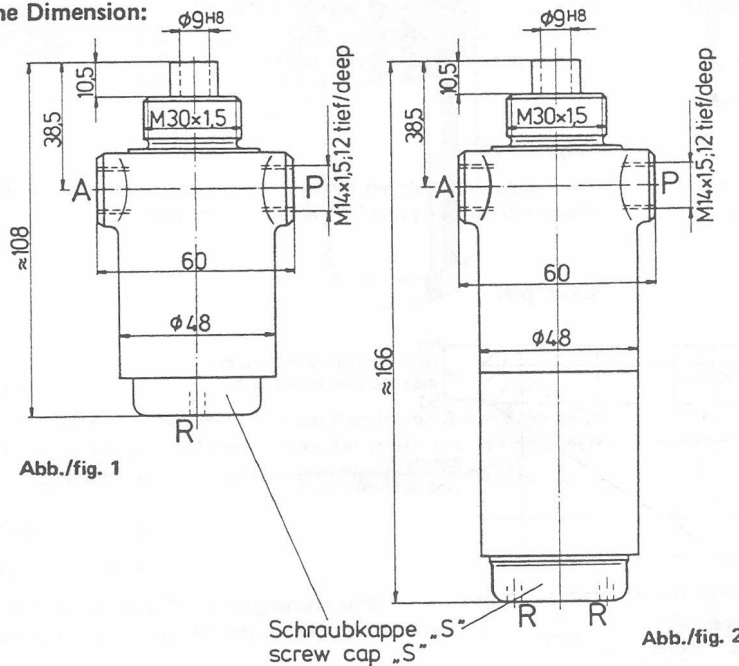
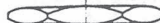
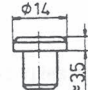
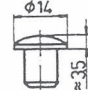
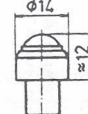


Abb./fig. 1

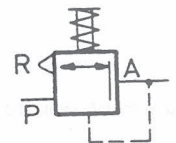
Abb./fig. 2

Schraubkappe „S“
screw cap „S“

Zubehör (gesondert bestellen):
Accessories (order separately):

-  Sechskant-Mutter
Hex-nut 891 990 291 4
-  Druckstück
Plunger 892 030 651 4
-  Druckstück
(ballige Ausführung)
Plunger
(domed version) 892 030 650 4
-  Druckstück
(mit eingerollter Kugel)
Plunger
(ball type) 892 030 670 2

Sinnbild
Symbol



| Regelbereich regulating range (bar) von from bis to | max. Parallelverschiebung max. parallel adjustment (bar) | Güteklasse degree of accuracy | | | Bestellnummer type-number | | Betätigungskraft operating force da N (kp) max. |
|---|--|-------------------------------------|---|---|-------------------------------|---|---|
| | | 1 | 2 | 3 | Lackfarbe blau blue finish | Lackfarbe schwarz black finish | |
| 0,1 - 1,1 | 1,3 | x | x | x | 361 050 000 0 | 361 051 000 0 361 071 000 0 361 151 000 0 | 6,5 |
| 0,1 - 2,6 | 1,4 | x | x | | 361 050 010 0 | 361 071 010 0 | 11 |
| 0,1 - 3,6 | 1,4 | x | | | 361 050 020 0 | | 14 |
| 0,1 - 4,1 | 1,4 | x | | | 361 050 030 0 | | 16 |
| 0,1 - 4,6 | 1,4 | x | | | 361 050 040 0 | | 18 |
| 0,1 - 5,1 | 1,4 | x | x | x | 361 050 050 0 | 361 051 050 0 361 071 050 0 361 151 050 0 | 19 |
| 0,1 - 7,1 | 0,8 | x | x | x | 361 050 060 0 | 361 051 060 0 361 071 060 0 361 151 060 0 | 25 |